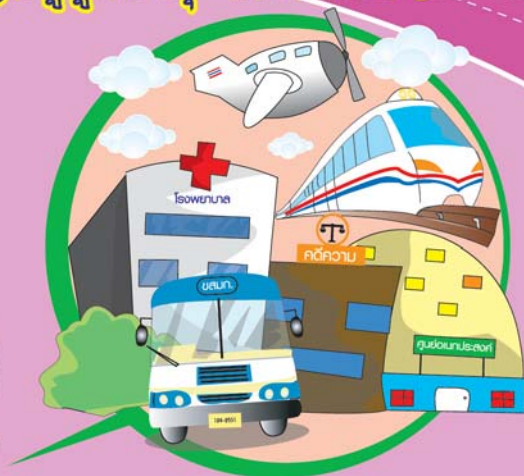


คู่มือสิทธิผู้สูงอายุ

ตามพระราชบัญญัติผู้สูงอายุ พ.ศ. 2546



กระทรวงการพิทักษ์สังคม
และความมั่นคงของมนุษย์



กองผู้สูงอายุ



คณะกรรมการ
ผู้สูงอายุแห่งชาติ



ผู้สูงอายุ

สำนักส่งเสริมและพิทักษ์ผู้สูงอายุ (สทส.)
สำนักงานส่งเสริมสวัสดิภาพและพิทักษ์เด็ก เยาวชน
ผู้ด้อยโอกาส คนพิการ และผู้สูงอายุ (สท.)
กระทรวงการพัฒนาสังคมและความมั่นคงของมนุษย์ (พม.)

ที่ตั้ง

เลขที่ 618/1 ถนนนิคมมักกะสัน เขตราชเทวี กรุงเทพฯ 10400

โทร. 0 2651 6904 , 0 2651 7796

0 2654 6936 , 0 2651 6783

0 2650 1354 , 0 2650 1887

Website พม. : www.m-society.go.th

สท. : www.opp.go.th

สทส. : www.oppo.opp.go.th

E-mail สทส. : older@opp.go.th

พิมพ์ครั้งที่ 4 จำนวน 20,000 เล่ม

คู่มือสิทธิผู้สูงอายุ

ตามพระราชบัญญัติผู้สูงอายุ พ.ศ. 2546



กระทรวงการสังคม
และความเท่าเทียมกัน



กลองปู่เจ้าผู้สูงอายุ



คณะกรรมการ
ผู้สูงอายุแห่งชาติ



ผู้สูงอายุ

ชื่อหนังสือ : หนังสือคู่มือสิทธิผู้สูงอายุตามพระราชบัญญัติผู้สูงอายุ พ.ศ. 2546

ที่ปรึกษา : นายกิตติ สมานไทย
ผู้อำนวยการสำนักงานส่งเสริมสวัสดิภาพและพิทักษ์เด็ก เยาวชน ผู้ด้อยโอกาส คนพิการ และผู้สูงอายุ

นางฐิติกัลยา หวังเจริญ

รองผู้อำนวยการสำนักงานส่งเสริมสวัสดิภาพและพิทักษ์เด็ก เยาวชน ผู้ด้อยโอกาส คนพิการ และผู้สูงอายุ

คณะผู้จัดทำ : นางสุนทรี พัวเวส

ผู้อำนวยการสำนักส่งเสริมและพิทักษ์ผู้สูงอายุ

นางพจนา ธรรมรัตน์พฤกษ์

ผู้อำนวยการกลุ่มการพัฒนามาตรการ กส.โก

นางอัญชลีย์ ชุตระกุล

หัวหน้ากลุ่มงานกองทุนผู้สูงอายุ

นางสาวสุนันทนา จันทนยิ่งยง

นักพัฒนาสังคมชำนาญการพิเศษ

นางสาวชนภัทร พ่วงเกตุรา

นักพัฒนาสังคมชำนาญการ

นายลิขิต สารพันธ์ุ์

เจ้าหน้าที่ประสานงานโครงการ

คำนำ

พระราชบัญญัติผู้สูงอายุ พ.ศ. 2546 มีเจตนารมณ์ เพื่อส่งเสริม สนับสนุนให้ผู้สูงอายุได้รับสิทธิ โดยได้กำหนด ไว้อย่างชัดเจนในมาตรา 11 ทั้งนี้หน่วยงานที่เกี่ยวข้อง ทั้งภาครัฐ รัฐวิสาหกิจ ท้องถิ่น มีหน้าที่จัดบริการให้ ผู้สูงอายุได้รับการคุ้มครองสิทธิตามกฎหมายฉบับนี้

กระทรวงการพัฒนาสังคมและความมั่นคง ของมนุษย์ จึงได้จัดทำหนังสือคู่มือสิทธิผู้สูงอายุตาม พระราชบัญญัติผู้สูงอายุ พ.ศ. 2546 เพื่อเผยแพร่ ประชาสัมพันธ์ให้ผู้สูงอายุได้รับทราบสิทธิ ตลอดจน หลักเกณฑ์ต่างๆ ซึ่งจะเป็นข้อมูลสำคัญต่อการใช้สิทธิ ตามที่บัญญัติไว้ในกฎหมาย



สารบัญ

	หน้า
1. ด้านการแพทย์และสาธารณสุข	7
2. ด้านการศึกษา	8
3. ด้านการประกอบอาชีพ	9
4. ด้านการฝึกอาชีพ/การจัดตลาดรองรับสินค้า	11
5. ด้านการลดหย่อนค่าโดยสาร และการอำนวยความสะดวกในการเดินทาง	12
6. ด้านการท่องเที่ยว	20
7. ด้านกีฬาและนันทนาการ	21
8. ด้านศาสนา ศิลปะ และวัฒนธรรม	23

	หน้า
9. ด้านการช่วยเหลือในทางคดี	24
10. ด้านการช่วยเหลือผู้สูงอายุที่ถูกทารุณกรรม/ การช่วยเหลือผู้สูงอายุที่ถูกทอดทิ้ง/การช่วยเหลือ ผู้สูงอายุที่ถูกแสวงหาประโยชน์โดยมิชอบ ด้วยกฎหมาย/การช่วยเหลือผู้สูงอายุที่ประสบ ปัญหาครอบครัว/การช่วยเหลือด้านอาหารและ เครื่องนุ่งห่ม/การช่วยเหลือผู้สูงอายุด้านที่อยู่อาศัย และการช่วยเหลือเงินสงเคราะห์จัดการศพ	26
11. ด้านการช่วยเหลือเงินเบี้ยยังชีพ	29

	หน้า
12. ด้านการลดหย่อนภาษีเงินได้และการลดหย่อน ภาษีให้แก่ผู้บริจาคทรัพย์สิน เงินให้แก่กองทุน ผู้สูงอายุ	30
13. หน่วยงานของรัฐทั่วประเทศให้การยกเว้น หรือลดค่าเข้าชมสถานที่	31
ความหมายของตราสัญลักษณ์	33
➤ ความหมายของตราสัญลักษณ์ผู้สูงอายุ	33
➤ ความหมายของตราสัญลักษณ์ คณะกรรมการผู้สูงอายุแห่งชาติ (กผส.)	35
➤ ความหมายของตราสัญลักษณ์กองทุนผู้สูงอายุ	36

พระราชบัญญัติผู้สูงอายุ พ.ศ. 2546
ประกาศในราชกิจจานุเบกษา ฉบับกฤษฎีกา เล่ม 120
ตอนที่ 130 ก ลงวันที่ 31 ธันวาคม 2546

ผู้สูงอายุได้รับสิทธิ ตามมาตรา 11
แห่งพระราชบัญญัติผู้สูงอายุ พ.ศ. 2546 ดังนี้



ด้านการแพทย์และสาธารณสุข

โรงพยาบาลสังกัดกระทรวงสาธารณสุขทั่วประเทศ

- จัดช่องทางพิเศษเฉพาะเพื่อให้ผู้สูงอายุได้รับการบริการที่สะดวก รวดเร็ว



ขอทราบข้อมูลเพิ่มเติมได้ที่

สถาบันเวชศาสตร์ผู้สูงอายุ กระทรวงสาธารณสุข

โทรศัพท์ : 0 2590 6230

เว็บไซต์ www.agingthai.org



ด้านการศึกษา



สำนักงานส่งเสริมการศึกษานอกระบบ
และการศึกษาตามอัธยาศัย กระทรวงศึกษาธิการ

- จัดศูนย์การเรียนรู้ในชุมชน และให้มีหลักสูตรการศึกษาก่อนวัยเรียน ผู้สูงอายุ ตั้งแต่การศึกษาขั้นพื้นฐาน ถึงขั้นอุดมศึกษาอย่างต่อเนื่อง ทั้งในระบบ นอกระบบ และตามอัธยาศัย และมีรายการต่างๆ เพื่อผู้สูงอายุ

ขอทราบข้อมูลเพิ่มเติมได้ที่

สำนักงานส่งเสริมการศึกษานอกระบบและการ
ศึกษาตามอัธยาศัย กระทรวงศึกษาธิการ

โทรศัพท์ : 0 2628 5329

เว็บไซต์ www.moe.go.th



3 ด้านการประกอบอาชีพ

กรรมการจัดหางาน กระทรวงแรงงาน

- ให้ข้อมูล คำปรึกษา ข่าวสารตลาดแรงงาน
การจัดหางาน รับสมัครงาน บริการข้อมูลทางอาชีพ
ตำแหน่งว่างงาน การอบรมและฝึกอาชีพ



ขอทราบข้อมูลเพิ่มเติมได้ที่

กรมการจัดหางาน กระทรวงแรงงาน

โทรศัพท์ : 0 2247 9423 , 0 2245 2085

สายด่วน : 1694 , 1506

เว็บไซต์ www.doe.go.th

กรมพัฒนาฝีมือแรงงาน กระทรวงแรงงาน

โทรศัพท์ : 0 2245 1706 , 0 2248 3393

เว็บไซต์ www.dsd.go.th



ด้านการฝึกอาชีพ/ การจัดนาตลาดรองรับสินค้า



กรมพัฒนาธุรกิจการค้า /

สถาบันฝึกอบรมธุรกิจการค้า กระทรวงพาณิชย์

- อบรมด้านการจัดการ การตลาด และนำสินค้า
ร่วมจำหน่ายในงานต่างๆ

ขอทราบข้อมูลเพิ่มเติมได้ที่

กรมพัฒนาธุรกิจการค้า / สถาบันฝึกอบรมธุรกิจ
การค้า

โทรศัพท์ : 0 2547 5950 , 0 2547 5963 - 4

สายด่วน : 1570

เว็บไซต์ www.dbd.go.th



ด้านการลดหย่อนค่าโดยสาร และ การอำนวยความสะดวกในการเดินทาง

การรถไฟแห่งประเทศไทย

- ลดค่าโดยสารทุกชั้นตลอดทาง ทุกสาย (ไม่รวมค่าธรรมเนียม) เฉพาะเดือนมิถุนายน - กันยายน โดยผู้สูงอายุไม่ต้องเข้าแถวรอซื้อตั๋ว มีที่นั่งรอรับตั๋ว พนักงานช่วยยกสัมภาระและปฐมพยาบาลเมื่อเจ็บป่วย

ขอทราบข้อมูลเพิ่มเติมได้ที่

การรถไฟแห่งประเทศไทย

โทรศัพท์ : 0 2225 0300

เว็บไซต์ www.railway.co.th



การรถไฟฟ้าขนส่งมวลชนแห่งประเทศไทย

- ลดค่าโดยสารครั้งราคา

ขอทราบข้อมูลเพิ่มเติมได้ที่

การรถไฟฟ้าขนส่งมวลชนแห่งประเทศไทย

โทรศัพท์ : 0 2612 2444 , 0 2624 5200

เว็บไซต์ www.mrta.co.th



บริษัท ระบบขนส่งมวลชนกรุงเทพ จำกัด (มหาชน) (รถไฟฟ้า BTS)

- จัดลัพท์บริการ ที่สถานีหมอชิต สยาม อโศก
อ่อนนุช และช่องนนทรี

ขอทราบข้อมูลเพิ่มเติมได้ที่

บริษัทระบบขนส่งมวลชนกรุงเทพ จำกัด (มหาชน)

โทรศัพท์ : 0 2246 0039

เว็บไซต์ www.bts.co.th

องค์การขนส่งมวลชนกรุงเทพ (ขสมก.)

- ลดค่าโดยสารครึ่งราคา (ไม่รวมค่าธรรมเนียม)
ตลอดวัน และมีที่นั่งสำรองเฉพาะ

ขอทราบข้อมูลเพิ่มเติมได้ที่

องค์การขนส่งมวลชนกรุงเทพ

โทรศัพท์ : 0 2246 0039 , 0 2246 0741-4 , 184

เว็บไซต์ www.bmta.co.th



บริษัทขนส่ง จำกัด (บขส.)

- ลดค่าโดยสารครึ่งราคา (ไม่รวมค่าธรรมเนียม)
จัดที่นั่งพักผ่อนและห้องสุขา

ขอทราบข้อมูลเพิ่มเติมได้ที่

กรมการขนส่งทางบก

โทรศัพท์ : 0 2272 3601-9, 0 2936 2852-66, 1854

เว็บไซต์ www.transport.co.th

กองคุ้มครองผู้โดยสาร

โทรศัพท์ : 0 2936 2834

ศูนย์วิทยุ 24 ชั่วโมง

โทรศัพท์ : 0 2936 2963

การบินไทย

- ลดค่าโดยสาร 15% เฉพาะชั้นประหยัด และเที่ยวบินภายในประเทศ อำนวยความสะดวกขึ้นเครื่องเป็นลำดับแรก



ขอทราบข้อมูลเพิ่มเติมได้ที่

โทรศัพท์ : 0 2356 1111 , 0 2545 1000

เว็บไซต์ www.thaiair.com

การบินกรุงเทพ (บางกอกแอร์เวย์)

- ลดค่าโดยสาร 5% ชั้นประหยัด เฉพาะเที่ยวบินภายในประเทศ อำนวยความสะดวกขึ้นเครื่องเป็นลำดับแรก

ขอทราบข้อมูลเพิ่มเติมได้ที่

โทรศัพท์ : 0 2265 5555, 0 2265 5678

เว็บไซต์ www.bangkokair.com

สายการบินนกแอร์ / แอร์เอเชีย

- อำนวยความสะดวกขึ้นเครื่องเป็นลำดับแรก

ขอทราบข้อมูลเพิ่มเติมได้ที่

สายการบินนกแอร์

โทรศัพท์ : 1318

เว็บไซต์ www.nokair.co.th

สายการบินแอร์เอเชีย

โทรศัพท์ : 0 2515 9999

เว็บไซต์ www.airasia.com

ท่าอากาศยานทุกแห่ง

- จัดบริการสิ่งอำนวยความสะดวก ได้แก่ ลิฟต์
โทรศัพท์ ทางลาด ห้องสุขา มุมพักผ่อน

ขอทราบข้อมูลเพิ่มเติมได้ที่

กรมการขนส่งทางอากาศ

โทรศัพท์ : 0 2287 0320 - 9

เว็บไซต์ www.aviation.go.th



ท่าเรือข้ามฟากทุกแห่ง

- มีเจ้าหน้าที่อำนวยความสะดวก ความปลอดภัย
และประชาสัมพันธ์เส้นทาง

ขอทราบข้อมูลเพิ่มเติมได้ที่

กรมการขนส่งทางน้ำและพาณิชยนาวี

โทรศัพท์ : 0 2233 1131 - 8

เว็บไซต์ www.md.go.th

การทางพิเศษแห่งประเทศไทย

- จัดบริการห้องน้ำเฉพาะที่ด่านดินแดง
ด่านสุขุมวิท 62 และด่านบางนา

ขอทราบข้อมูลเพิ่มเติมได้ที่

การทางพิเศษแห่งประเทศไทย

โทรศัพท์ : 0 2579 5380 - 9

เว็บไซต์ www.eta.co.th

หมายเหตุ *ผู้สูงอายุต้องแจ้งและแสดงบัตรประจำตัวประชาชนต่อเจ้าหน้าที่ก่อนซื้อตั๋วโดยสารบริการขนส่งสาธารณะ*



ด้านการท่องเที่ยว

การท่องเที่ยวแห่งประเทศไทย

กระทรวงการท่องเที่ยวและกีฬา

- จัดกิจกรรม และโครงการเพื่อผู้สูงอายุ

ขอทราบข้อมูลเพิ่มเติมได้ที่

การท่องเที่ยวแห่งประเทศไทย

โทรศัพท์ : 0 2250 5500

เว็บไซต์ www.tat.or.th





ด้านกีฬาและนันทนาการ

สำนักพัฒนาการกีฬาและนันทนาการ / การกีฬาแห่งประเทศไทย / สำนักงานการกีฬาภูมิภาค / กระทรวงการท่องเที่ยวและกีฬา

- บริการตรวจสุขภาพ ทดสอบสมรรถภาพทางร่างกาย การเข้าร่วมกิจกรรมต่างๆ ใช้บริการในสนามกีฬาสวนสุขภาพ ลานกีฬาแอโรบิค สนามเปตอง ห้องออกกำลังกาย และรับสมัครเป็นสมาชิกชมรมสุขภาพ



ขอทราบข้อมูลเพิ่มเติมได้ที่

สำนักพัฒนาการกีฬาและนันทนาการ /

การกีฬาแห่งประเทศไทย / สำนักงานการกีฬาภูมิภาค

โทรศัพท์ : 0 2214 0120 ต่อ 1511 , 0 2318 0940

ต่อ 1088 , 0 2318 0942

เว็บไซต์ www.osrd.go.th



ด้านศาสนา ศิลปะ และวัฒนธรรม

กระทรวงวัฒนธรรม

- อำนวยความสะดวก ความปลอดภัยในพิพิธภัณฑ์ โบราณสถาน หอจดหมายเหตุ หอศิลป์ สถานที่จัดกิจกรรม สนับสนุนการจัดกิจกรรม และลดอัตราค่าเข้าร่วมกิจกรรม

ขอทราบข้อมูลเพิ่มเติมได้ที่

กระทรวงวัฒนธรรม

โทรศัพท์ : 0 2247 0028 ต่อ 4148

เว็บไซต์ www.m-culture.go.th





ด้านการช่วนเหลือในทางคดี

กรมคุ้มครองสิทธิและเสรีภาพ กระทรวงยุติธรรม

- ให้คำแนะนำ ปรีกษา ความรู้ทางกฎหมาย จัดหา ทนายความช่วยเหลือ สนับสนุนค่าใช้จ่ายในการให้ความ ช่วยเหลือว่าความแก้ต่างคดี และได้รับการดูแลจากอาสา สมัครคุ้มครองสิทธิและเสรีภาพในพื้นที่



ขอทราบข้อมูลเพิ่มเติมได้ที่

กรมคุ้มครองสิทธิและเสรีภาพ

โทรศัพท์ : 0 2502 8221

เว็บไซต์ www.rlpd.moj.go.th

ศูนย์บริการประชาชน

โทรศัพท์ : 0 2502 0800

เว็บไซต์ www.callcenter.moj.go.th

คลินิกยุติธรรม

โทรศัพท์ : 0 2502 8219

ศูนย์บริการร่วม

โทรศัพท์ : 0 2502 6500, 0 2502 8222

เว็บไซต์ www.justicenet.moj.go.th



ด้านการช่วยเหลือผู้สูงอายุที่ถูกละเมิดการคุ้มครอง/
การช่วยเหลือผู้สูงอายุที่ถูกละเมิด
ประโยชน์โดยมิชอบด้วยกฎหมาย/
การช่วยเหลือผู้สูงอายุที่ประสบปัญหา
ครอบครัว/การช่วยเหลือด้านอาหารและ
เครื่องนุ่งห่ม/การช่วยเหลือผู้สูงอายุ
ด้านที่อยู่อาศัย และการช่วยเหลือ
เงินสงเคราะห์การจัดการศพ

กรมพัฒนาสังคมและสวัสดิการ

สำนักงานพัฒนาสังคมและความมั่นคงของมนุษย์จังหวัด

สำนักงานส่งเสริมและสนับสนุนวิชาการ

กระทรวงการพัฒนาสังคมและความมั่นคงของมนุษย์

- ช่วยเหลือผู้สูงอายุจากการถูกละเมิดการคุ้มครอง
ถูกทอดทิ้ง เป็นเงินไม่เกิน 500 บาท

- ช่วยเหลือผู้สูงอายุที่ถูกแสวงหาประโยชน์โดยมิชอบด้วยกฎหมาย

- ช่วยเหลือผู้สูงอายุที่ประสบปัญหาครอบครัว
- ช่วยเหลือเงินจัดการศพผู้สูงอายุ
รายละ 2,000 บาท
- ช่วยเหลือด้านอาหารและเครื่องนุ่งห่ม
ตามความจำเป็น
- ช่วยเหลือด้านที่อยู่อาศัย



ขอทราบข้อมูลเพิ่มเติมได้ที่

ศูนย์ประชาชนดี 1300

โทรศัพท์ : 1300

สำนักส่งเสริมและพิทักษ์ผู้สูงอายุ

โทรศัพท์ : 0 2306 8802 - 12

เว็บไซต์ www.oppo.opp.go.th

สำนักงานพัฒนาสังคมและความมั่นคง
ของมนุษย์จังหวัดทุกจังหวัด





ด้านการช่วนเหลือ เงินเบียงชงชท



กรมส่งเสริมการปกครองท้องถิ่น กระทรวงมหาดไทย

- ช่วยเหลือเงินเบียงชงชทให้แก่ผู้สูงอายุ เดือนละ 500 บาท

ขอทราบข้อมูลเพิ่มเติมได้ที่

กรมส่งเสริมการปกครองท้องถิ่น

โทรศัพท์ : 0 2241 9000 ต่อ 4131-2

ศูนย์ดำรงธรรม 1567

โทรศัพท์ : 1567

อีเมลล์ : moi0219 @ moi.go.th

สำนักพัฒนาสังคม กรุงเทพมหานคร

โทรศัพท์ : 0 2245 5166

เว็บไซต์ www.bma..go.th



ด้านการลดหย่อนภาษีเงินได้ และการลดหย่อนภาษีให้แก่ ผู้บริจาคทรัพย์สิน เงินให้แก่ กองทุนผู้สูงอายุ



กรมสรรพากร กระทรวงการคลัง

- ผู้เลี้ยงดูบิดา มารดา ได้รับการลดหย่อนภาษีเงินได้ จำนวน 30,000 บาท ต่อผู้สูงอายุ 1 คน
- ลดหย่อนภาษีให้แก่ผู้บริจาคทรัพย์สิน เงินให้แก่กองทุนผู้สูงอายุ

ขอทราบข้อมูลเพิ่มเติมได้ที่

กรมสรรพากร

โทรศัพท์ : 0 2272 8407 , 0 2272 9479 ,

0 2272 9000 , 0 2272 8000

เว็บไซต์ www.rd.go.th



หน่วยงานของรัฐทั่วประเทศ ในการยกเว้นค่าเข้าชมสถานที่

กระทรวงทรัพยากรธรรมชาติและสิ่งแวดล้อม /
กระทรวงวัฒนธรรม / กระทรวงเทคโนโลยีสารสนเทศ
และการสื่อสาร

- ยกเว้นหรือลดค่าเข้าชมสถานที่ จำนวน 257 แห่ง
เช่น พิพิธภัณฑ์สถานแห่งชาติ อุทยานแห่งชาติ อุทยาน
ประวัติศาสตร์ สวนสัตว์ โครงการอันเนื่องมาจาก
พระราชดำริ เป็นต้น



ขอทราบข้อมูลเพิ่มเติมได้ที่

กระทรวงทรัพยากรธรรมชาติและสิ่งแวดล้อม

โทรศัพท์ : 0 2278 8585 , 0 2278 8597 ,
0 2278 8595

เว็บไซต์ www.monre.go.th

กระทรวงวัฒนธรรม

โทรศัพท์ : 0 2247 0028 ต่อ 4148

เว็บไซต์ www.m-culture.go.th

กระทรวงเทคโนโลยีสารสนเทศและการสื่อสาร

โทรศัพท์ : 0 2568 2530 , 0 2568 8628

เว็บไซต์ www.mict.go.th

กรุงเทพมหานคร

โทรศัพท์ : 022455191, 022460285, 022460359

เว็บไซต์ www.bma.go.th

ความหมายของตราสัญลักษณ์ผู้สูงอายุ



ความหมายของสัญลักษณ์

เป็นการประยุกต์จากโครงสร้างลายประจำยาม ผสมผสานกับรูปหน้าจั่วทรงไทย อันมีความหมายแทน ความสูงค่า ความงดงามของจิตใจ โดยมีรูปทรงที่แสดงถึง ความเป็นไทยอย่างเด่นชัด สื่อที่ใช้สีน้ำเงินเพื่อสื่อถึง ความมั่นคง แสดงถึงความเป็นแก่นหลักของสังคม

ความหมายของตราสัญลักษณ์
คณะกรรมการผู้สูงอายุแห่งชาติ (กผส.)



คณะกรรมการ
ผู้สูงอายุแห่งชาติ



กผส.

ความหมายของสัญลักษณ์

เป็นรูปดอกลำดวน หมายถึง ดอกไม้แทนผู้สูงอายุ ต้นลำดวนเป็นไม้ยืนต้น อายุยืน เปรียบเสมือนกับผู้สูงอายุ ที่เป็นที่พึ่ง ให้ความร่มเย็นแก่ลูกหลาน กลีบของดอกลำดวนมีกลิ่นหอม กลีบแข็งไม่ร่วงง่าย เปรียบกับผู้ทรงคุณธรรม พร้อมไปด้วยวิวุฒิ คุณวุฒิ และความดีงาม เป็นแบบอย่างการประพฤติให้แก่ลูกหลาน สัญลักษณ์มีลักษณะรูปทรงเพชร สื่อความหมายถึง ความมั่งคั่งสูงค่า แข็งแกร่ง และเป็นอมตะ ซึ่งสีที่ใช้ คือสีแดง / สีน้ำเงิน แทนความมั่นคงและความเป็นเอกภาพของชาติไทย สีเหลือง / สีน้ำตาล เป็นลักษณะสีของดอกลำดวน ให้ความรู้สึกถึงความอบอุ่น และไออุ่นของบุพการี

ความหมายของตราสัญลักษณ์

กองทุนผู้สูงอายุ



ความหมายของสัญลักษณ์



ถุงเงิน/ทอง

สื่อถึง ศักยภาพผู้สูงอายุการคุ้มครองและ
คุณภาพชีวิตทางด้านเศรษฐกิจ, สังคม และ
สาธารณสุข

สีทอง

สื่อถึง ความอุดมสมบูรณ์มั่งมีในโภคทรัพย์



บุคคล

สื่อถึง ผู้สูงอายุเพศชาย, หญิงอายุ 60 ปีขึ้นไป ซึ่งเป็นทรัพยากรบุคคลของชาติ ที่ควรยกย่องสรรเสริญ

สีเหลือง

สื่อถึง สีของดอกคำฝอยความหมายของความยั่งยืนคงทน ทรงคุณค่า สัญลักษณ์ “ผู้สูงอายุ”



มือแห่งการโอบอุ้ม

สื่อถึง พันธกิจองค์กร ผู้นำส่งเสริมและ
พิทักษ์ผู้สูงอายุ ดำเนินนโยบายให้บรรลุ
เป้าประสงค์และเกิดประโยชน์สูงสุดแก่ผู้ให้
บริการ

สีน้ำตาล

สื่อถึง การกำกับดูแล, ความกว้างใหญ่
องค์กร

แจ้งข้อมูลเกี่ยวกับสิทธิได้ที่
ตู้ ปณ.25 ปณฝ.ประตูน้ำ กรุงเทพฯ 10409
ศูนย์ประชาบดี โทร. 1300



ผู้สูงวัย

คือ

คุณตาของสังคม